

Postup zošívania trhlín v podklade s živicom 2K SI 60



Živica 2K SI 60 je určená len na spracovanie v interiéri. Vhodná na zošívanie trhlín v poteroch, nivelačkách atď., alebo ako rýchle lepidlo na kameň, drevo, kov, betón.



Pomocou uhlovej brúsky narežeme mierne šikmo na smer trhliny zárezy, v rozstupoch 10 až 20 cm. Hĺbka zárezu musí byť min. 15 mm, dĺžka podľa použitých spôn. Brúskou narežeme/ otvoríme aj samotnú trhlinu.



Trhlinu a zárezy dôkladne očistíme/povysávame od prachu, špiny a nesúdržných častí.



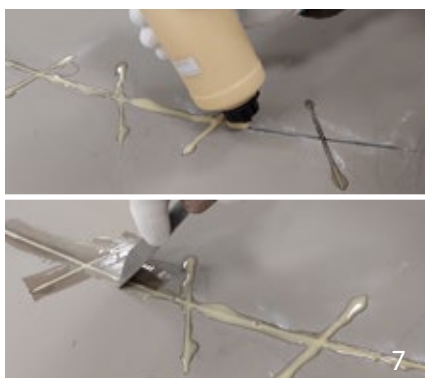
Podľa návodu v tech.liste si pripravíme živicu. Obsah fľaše komp.A vlejte do fľaše s komp.B a cca 15 sekúnd intenzívne premiešame/pretrepte! Spotrebujte do 6-10 min. Obsah fľaše (600 ml) vystačí na cca 6 m trhliny.



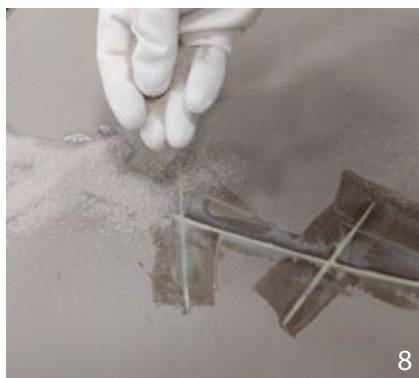
Zamiešanú živicu 2K SI 60 z fľaše aplikujte do priečnych rezov (cca do 1/2 hĺbky).



Do predplnených zárezov vložte spony a zatlačte tak, aby boli zapustené min. 5 mm pod úroveň povrchu.



Celú trhlinu aj so zárezmi zalejeme až po vrch živicom. Nadbytočnú živicu odstránime špachtľou alebo stierkou. V prípade potreby živicu dolievame, aby vyplnila trhlinu až po vrch.



Za čerstva, povrch živice bohato zaspeme kremičitým pieskom, aby sme vytvorili adhézy povrch (napr. pre nivelačnú hmotu, EP/PU stierku). Ak bude následná vrstva náter, alebo sa bude priamo lepiť podlahová krytina, živicu nezasypávame.



Po vytvrdnutí živice (cca 30-45 min.) prebytočný piesok povysávame. Ak bude následná vrstva náter, alebo sa bude priamo lepiť podlahová krytina, vytvrdnutú živicu prebrúsime, aby sme zarovnali nerovnosti.